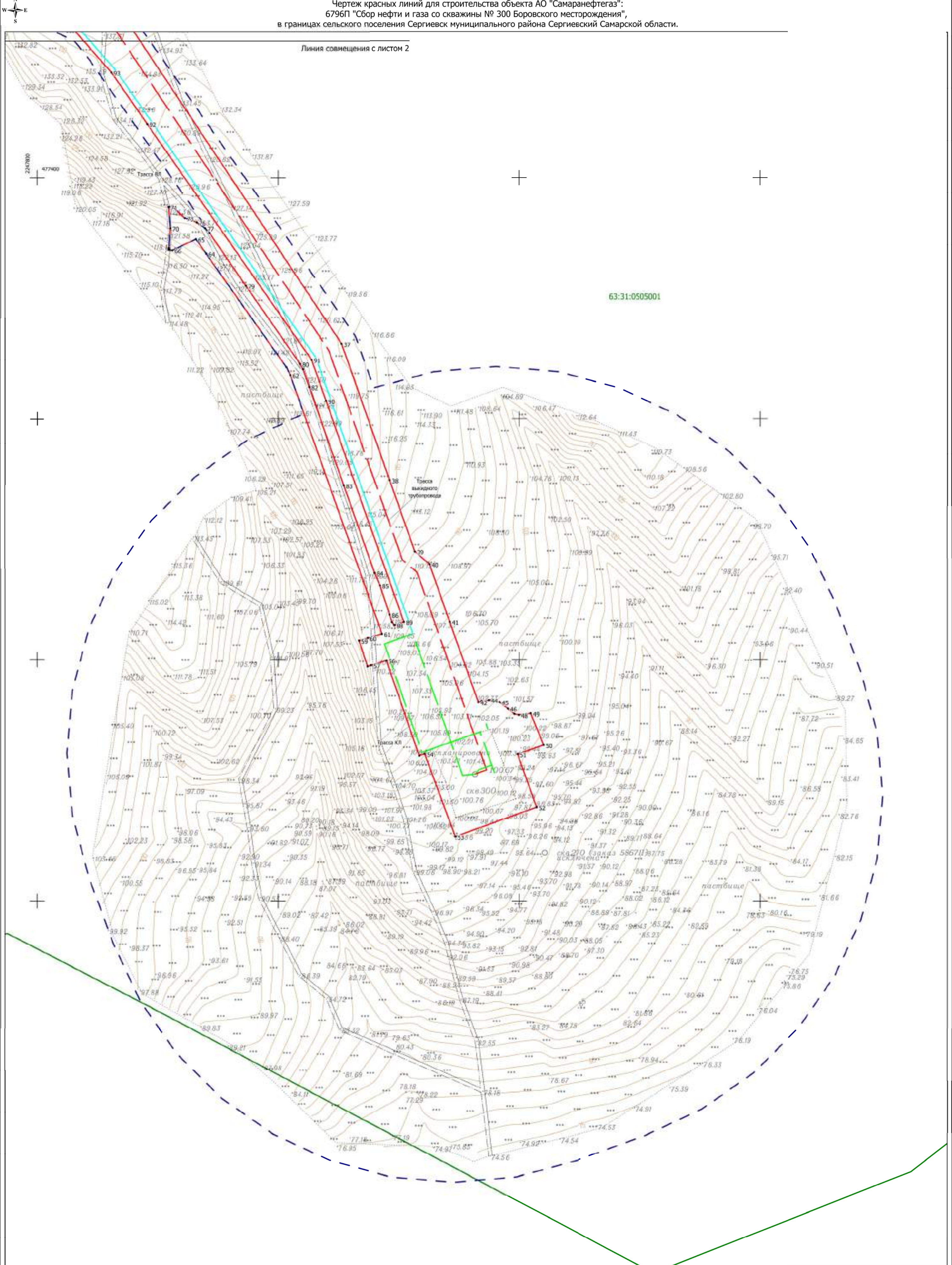


Чертеж красных линий для строительства объекта АО "Самаранефтегаз":
6796П "Сбор нефти и газа со скважины № 300 Боровского месторождения",
в границах сельского поселения Сергиевск муниципального района Сергиевский Самарской области.



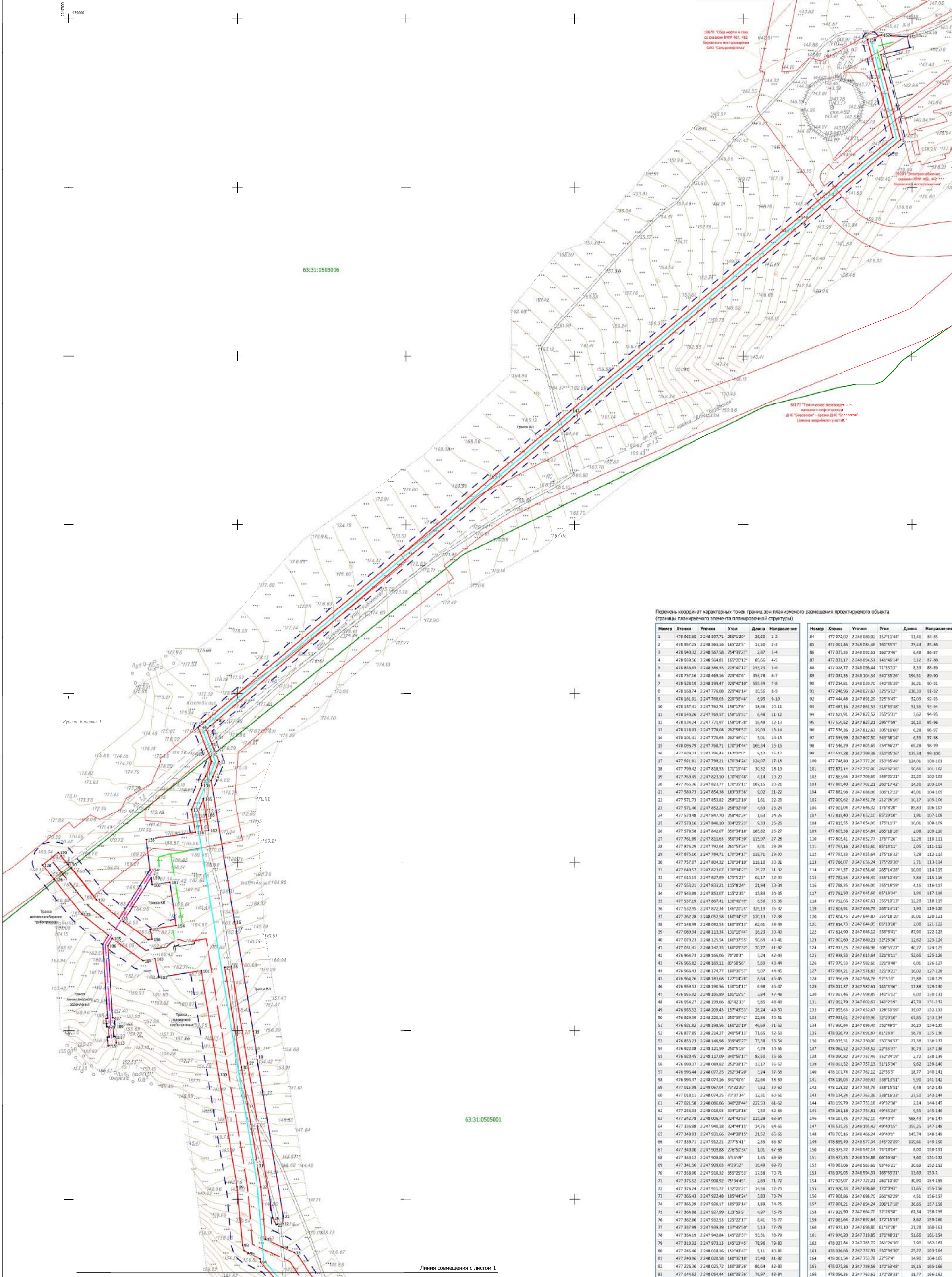
Линия совмещения с листом 2

63:31:0505001

- Условные обозначения:
- 63.00.0505001 - Границы и номер кадастрового квартала по сведениям ЕГРН;
 - Границы территории, в отношении которой осуществляется подготовка проекта планировки;
 - 1 - Границы зон планируемого размещения проектируемого объекта (границы планируемого элемента планировочной структуры) и номера характерных точек;
 - Трасса проектируемого выходящего трубопровода;
 - Трасса проектируемой ВЛ;
 - Трасса проектируемой КЛ.

Заказчик: АО «Самаранефтегаз»				6796П "Сбор нефти и газа со скважины № 300 Боровского месторождения", в границах сельского поселения Сергиевск муниципального района Сергиевский Самарской области		
Изм.	Лист	№ документа	Подпись	Дата		
Разработал	Симошенко В.О.				Проект планировки территории Основная часть	
Проверил	Чубенко М.А.					
И.Контроль					Чертеж красных линий Масштаб 1:2000	
					ООО «СамараНИПИнефть»	
		Стадия	Лист	Листов		
		П	1	2		

Чертеж красных линий для строительства объекта АО "Самаранефтегаз":
6796П "Сбор нефти и газа со скважины № 300 Боровского месторождения",
в границах сельского поселения Сергиевск муниципального района Сергиевский Самарской области.



Перечень координат характерных точек границ зон планируемого размещения проектируемого объекта (границы планируемого элемента планировочной структуры)

№ п/п	Х	У	Х	У	Угол	Длина	Направление
1	478 966,85	2 248 603,71	236°12'0"	35,60	3-2	1,70	3-2
2	478 951,23	2 248 561,16	183°22'3"	17,30	1-2	1,30	1-2
3	478 940,32	2 248 567,58	254°39'2"	2,87	3-4	8,66	4-5
4	478 939,56	2 248 564,81	165°28'1"	85,66	4-5	13,73	5-6
5	478 856,65	2 248 586,35	229°40'6"	353,78	6-7	10,36	8-9
6	478 757,16	2 248 469,16	229°40'6"	353,78	6-7	6,95	9-10
7	478 528,18	2 248 196,47	229°40'10"	553,39	7-8	18,46	10-11
8	478 168,74	2 247 776,08	229°41'14"	10,36	8-9	14,46	11-12
9	478 161,91	2 247 768,03	229°36'48"	6,95	9-10	12,13	12-13
10	478 157,41	2 247 763,74	158°17'6"	18,46	10-11	13,14	13-14
11	478 148,26	2 247 769,57	158°15'51"	6,48	11-12	16,17	14-15
12	478 134,24	2 247 771,97	158°14'38"	16,48	12-13	15,16	15-16
13	478 118,91	2 247 778,08	202°58'52"	19,03	13-14	16,17	16-17
14	478 101,41	2 247 770,65	202°46'41"	5,01	14-15	17,18	17-18
15	478 096,79	2 247 768,71	170°34'44"	169,34	15-16	18,19	18-19
16	477 628,71	2 247 796,43	167°30'36"	8,12	16-17	19,20	19-20
17	477 921,81	2 247 798,21	170°34'24"	124,07	17-18	20,21	20-21
18	477 799,42	2 247 818,53	171°19'48"	30,32	18-19	21,22	21-22
19	477 769,65	2 247 821,10	170°41'48"	4,14	19-20	22,23	22-23
20	477 766,36	2 247 823,77	170°35'11"	187,15	20-21	23,24	23-24
21	477 580,73	2 247 854,38	183°33'38"	9,02	21-22	24,25	24-25
22	477 571,73	2 247 851,82	258°12'10"	1,61	22-23	25,26	25-26
23	477 571,40	2 247 852,24	258°32'40"	4,63	23-24	26,27	26-27
24	477 570,48	2 247 847,70	258°41'24"	1,63	24-25	27,28	27-28
25	477 570,16	2 247 846,10	334°25'23"	9,33	25-26	28,29	28-29
26	477 578,58	2 247 842,07	350°34'18"	185,82	26-27	29,30	29-30
27	477 761,89	2 247 811,63	350°34'30"	115,97	27-28	30,31	30-31
28	477 876,26	2 247 792,64	261°52'24"	8,01	28-29	31,32	31-32
29	477 875,16	2 247 794,71	170°34'11"	119,71	29-30	32,33	32-33
30	477 757,07	2 247 804,32	170°34'11"	118,10	30-31	33,34	33-34
31	477 640,57	2 247 821,67	170°34'27"	25,77	31-32	34,35	34-35
32	477 615,15	2 247 827,89	175°27'37"	62,17	32-33	35,36	35-36
33	477 553,21	2 247 831,21	115°8'24"	21,94	33-34	36,37	36-37
34	477 543,88	2 247 851,07	115°2'35"	15,83	34-35	37,38	37-38
35	477 537,13	2 247 869,41	130°41'09"	6,50	35-36	38,39	38-39
36	477 532,95	2 247 871,34	160°20'25"	325,19	36-37	39,40	39-40
37	477 262,28	2 248 052,58	160°34'32"	120,13	37-38	40,41	40-41
38	477 148,99	2 248 092,53	160°35'11"	62,61	38-39	41,42	41-42
39	477 089,94	2 248 111,34	131°16'46"	16,23	39-40	42,43	42-43
40	477 079,23	2 248 121,54	160°37'55"	56,69	40-41	43,44	43-44
41	477 031,41	2 248 142,35	160°23'32"	70,77	41-42	44,45	44-45
42	476 964,73	2 248 166,06	70°20'1"	1,24	42-43	45,46	45-46
43	476 965,82	2 248 168,11	83°50'56"	5,69	43-44	46,47	46-47
44	476 964,41	2 248 174,77	100°30'57"	9,07	44-45	47,48	47-48
45	476 964,76	2 248 181,68	127°14'28"	8,64	45-46	48,49	48-49
46	476 959,53	2 248 196,56	110°14'11"	6,98	46-47	49,50	49-50
47	476 955,02	2 248 195,89	101°15'5"	3,84	47-48	50,51	50-51
48	476 954,27	2 248 196,66	87°42'13"	9,85	48-49	51,52	51-52
49	476 953,52	2 248 209,43	157°45'53"	28,24	49-50	52,53	52-53
50	476 929,30	2 248 220,13	250°39'41"	22,86	50-51	53,54	53-54
51	476 921,82	2 248 198,56	160°23'19"	46,69	51-52	54,55	54-55
52	476 877,85	2 248 214,27	249°54'13"	71,65	52-53	55,56	55-56
53	476 853,23	2 248 146,08	339°49'27"	73,38	53-54	56,57	56-57
54	476 922,08	2 248 121,59	250°51'19"	4,79	54-55	57,58	57-58
55	476 920,45	2 248 117,09	340°59'17"	83,50	55-56	58,59	58-59
56	476 969,37	2 248 089,82	252°38'17"	11,17	56-57	59,60	59-60
57	476 996,44	2 248 077,25	252°34'20"	3,24	57-58	60,61	60-61
58	476 994,47	2 248 074,16	341°43'6"	22,66	58-59	61,62	61-62
59	477 015,98	2 248 067,04	73°32'30"	7,52	59-60	62,63	62-63
60	477 018,11	2 248 074,25	73°37'34"	12,31	60-61	63,64	63-64
61	477 021,58	2 248 086,05	340°28'44"	227,53	61-62	64,65	64-65
62	477 236,03	2 248 010,03	334°18'18"	7,50	62-63	65,66	65-66
63	477 242,78	2 248 006,77	324°42'53"	115,28	63-64	66,67	66-67
64	477 336,88	2 247 940,18	324°44'15"	14,76	64-65	67,68	67-68
65	477 348,93	2 247 931,66	244°38'15"	21,52	65-66	68,69	68-69
66	477 339,71	2 247 912,21	277°5'41"	2,35	66-67	69,70	69-70
67	477 340,00	2 247 908,88	276°50'34"	1,01	67-68	70,71	70-71
68	477 340,12	2 247 908,88	5°46'49"	1,45	68-69	71,72	71-72
69	477 341,56	2 247 909,03	4°29'12"	16,49	69-70	72,73	72-73
70	477 358,00	2 247 910,32	355°25'53"	17,58	70-71	73,74	73-74
71	477 375,52	2 247 908,92	75°34'45"	2,89	71-72	74,75	74-75
72	477 376,24	2 247 911,72	152°21'21"	14,56	72-73	75,76	75-76
73	477 366,43	2 247 922,48	105°44'24"	3,83	73-74	76,77	76-77
74	477 366,39	2 247 926,17	105°39'14"	1,89	74-75	77,78	77-78
75	477 364,88	2 247 927,99	113°39'39"	4,97	75-76	78,79	78-79
76	477 362,86	2 247 932,53	125°22'17"	8,41	76-77	79,80	79-80
77	477 357,96	2 247 939,39	137°45'56"	5,13	77-78	80,81	80-81
78	477 354,19	2 247 942,84	145°22'33"	5,33	78-79	81,82	81-82
79	477 310,32	2 247 971,13	145°13'45"	78,96	79-80	82,83	82-83
80	477 245,46	2 248 018,16	151°47'47"	5,11	80-81	83,84	83-84
81	477 240,96	2 248 026,58	160°38'18"	15,48	81-82	84,85	84-85
82	477 226,36	2 248 021,72	160°38'26"	86,64	82-83	85,86	85-86
83	477 144,62	2 248 054,44	160°35'26"	76,97	83-84	86,87	86-87
84	477 072,02	2 248 086,02	157°11'44"	11,46	84-85	87,88	87-88
85	477 061,66	2 248 084,66	161°33'37"	25,44	85-86	88,89	88-89
86	477 031,33	2 248 092,51	162°0'46"	6,48	86-87	89,90	89-90
87	477 031,17	2 248 094,51	141°46'14"	3,12	87-88	90,91	90-91
88	477 028,72	2 248 096,44	71°35'13"	3,33	88-89	91,92	91-92
89	477 033,55	2 248 104,34	340°35'26"	194,51	89-90	92,93	92-93
90	477 214,81	2 248 039,70	340°35'39"	36,21	90-91	93,94	93-94
91	477 248,96	2 248 027,67	325°6'12"	238,39	91-92	94,95	94-95
92	477 444,48	2 247 891,29	325°6'12"	16,10	92-93	95,96	95-96
93	477 483,16	2 247 861,53	318°43'38"	51,56	93-94	96,97	96-97
94	477 525,91	2 247 827,52	355°5'31"	1,62	94-95	97,98	97-98
95	477 525,52	2 247 827,21	295°7'39"	16,10	95-96	98,99	98-99
96	477 536,36	2 247 812,63	305°16'00"	6,28	96-97	99,00	99-100
97	477 539,99	2 247 807,50	343°58'14"	6,55	97-98	100,01	100-101
98	477 546,29	2 247 801,69	354°46'27"	69,28	98-99	101,02	101-102
99	477 615,28	2 247 798,38	350°35'36"	135,34	99-100	102,03	102-103
100	477 748,80	2 247 777,26	350°35'49"	124,01	100-101	103,04	103-104
101	477 873,14	2 247 757,00	261°32'36"	58,86	101-102	104,05	104-105
102	477 863,66	2 247 706,69	348°21'21"	22,20	102-103	105,06	105-106
103	477 885,40	2 247 702,21	200°17'42"	14,36	103-104	106,07	106-107
104	477 882,98	2 247 688,06	306°17'22"	45,01	104-105	107,08	107-108
105	477 909,62	2 247 651,78	212°28'16"	18,17	105-106	108,09	108-109
106	477 901,04	2 247 646,32	176°8'20"	85,83	106-107	109,10	109-110
107	477 815,40	2 247 652,10	85°29'10"	1,91	107-108	110,11	110-111
108	477 815,55	2 247 654,00	175°13'3"	18,01	108-109	111,12	111-112
109	477 805,58	2 247 654,86	285°18'18"	2,08	109-110	112,13	112-113
110	477 805,41	2 247 652,77	176°7'26"	12,28	110-111	113,14	113-114
111	477 793,16	2 247 653,60	85°14'11"	2,05	111-112	114,15	114-115
112	477 793,33	2 247 653,64	175°16'32"	7,28	112-113	115,16	115-116
113	477 786,07	2 247 656,24	175°20'30"	2,71	113-114	116,17	116-117
114	477 781,57	2 247 656,46	265°14'28"	9,80	114-115	117,18	117-118
115	477 782,54	2 247 646,40	350°10'45"	18,13	115-116	118,19	118-119
116	477 788,15	2 247 646,00	355°18'59"	4,16	116-117	119,20	119-120
117	477 792,50	2 247 645,66	85°18'34"	1,96	117-118	120,21	120-121
118	477 792,66	2 247 647,61	350°10'13"	12,28	118-119	121,22	121-122
119	477 804,91	2 247 646,79	265°14'11"	1,93	119-120	122,23	122-123
120	477 804,75	2 247 646,87	355°18'10"	18,01	120-121	123,24	123-124
121	477 814,73	2 247 646,05	85°18'18"	2,08	121-122	124,25	124-125
122	477 814,90	2 247 646,12	356°4'41"	87,90	122-123	125,26</	